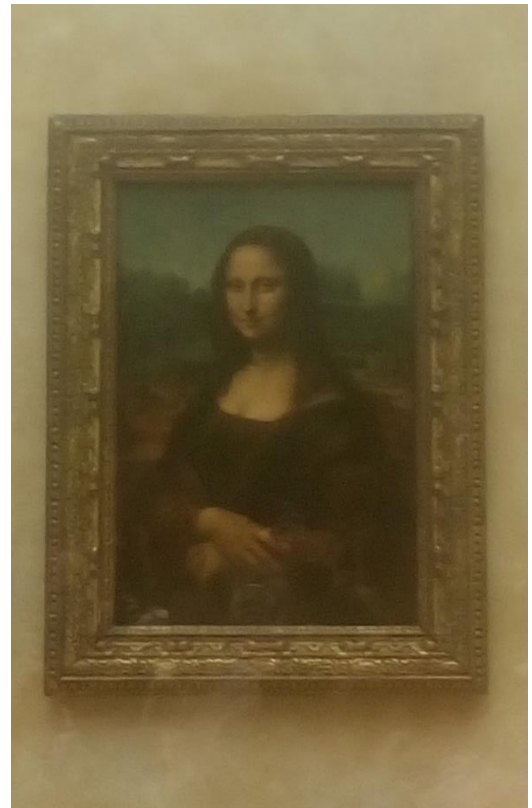
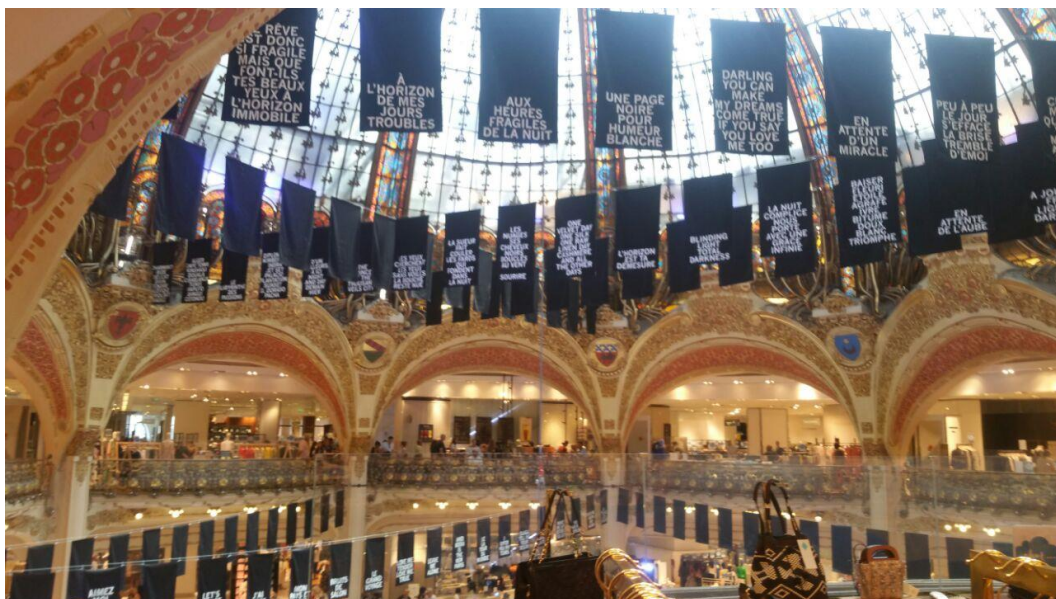


Am Montag, dem 19.06. sind wir mit der Metro zum Louvre gefahren. Der Louvre ist eine Kunstaustellung, in der man Skulpturen und Gemälde aus aller Welt bestaunen kann. Es ist ein riesiger Gebäudekomplex mit mehreren Etagen. Durch die Vielfalt der Kunstsammlungen aus unterschiedlichen Epochen war es nicht möglich alles zu besichtigen. Natürlich war das Hauptziel sich die Mona Lisa anzusehen und zu fotografieren. Der Louvre gilt als 3. größtes Museum der Welt und ist besonders für seine römischen und griechischen Exponate bekannt. Besonders gefiel mir der Anblick des Louvre bei Nacht, hier fällt vor allem die moderne Glaspiramide auf da sie blau beleuchtet ist.





Nach dem Louvre ging es zu den Galeries Lafayette, wo wir zwei Stunden durch die verschiedensten Läden laufen konnten. Man konnte von Kosmetik und Kleidung sowie Essen in Cafés alles finden. Die Galeries Lafayette gelten mit 68.000 m² als größtes Kaufhaus in Paris und der westlichen Welt. Über der Jugendstil-Galeriehalle fällt vor allem die farbige Glaskuppel auf. Durch den Namen lässt man sich leicht zu dem Schluss verleiten, es sei nur ein Gebäude, doch in Wahrheit sind es mehrere, getrennt nach Mode, Wohnen, Männern und Schuhen.



(Antonia und Sarah)