

Liebe Schüler der 6. Klassen,

die folgenden Aufgaben werden bitte im Biohefter beantwortet. Die Aufgabenblätter müssen nicht ausgedruckt sondern nur bearbeitet werden.

Wenn Fragen auftauchen, könnt ihr mir eine Mail schreiben.

Wer möchte, kann mir seine Lösung auch gerne zuschicken.

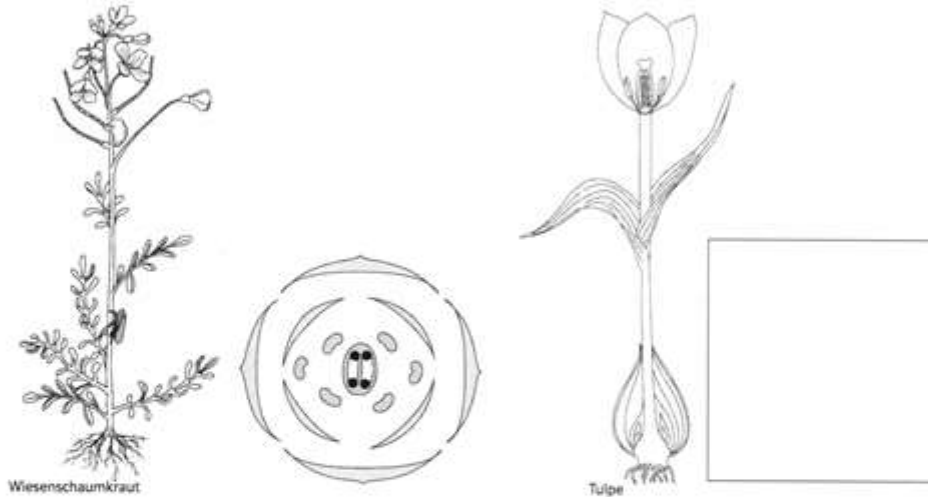
Eine Mail an Herrn Schubert oder mich (Frau Leßmann) kommt über die Schulmailadresse immer an.

Viel Spaß beim Bearbeiten

Eure Biolehrer

Die Organe von Blütenpflanzen im Vergleich

Das Wiesenschaumkraut hat weiße bis zart-violette Blüten und ist wie der Ackersenf ein Kreuzblütengewächs. Es blüht von Ende März bis Juni in großer Zahl auf feuchten Wiesen, die dadurch rosa eingefärbt erscheinen. Die Tulpe ist aufgrund ihrer leuchtenden Blüten eine beliebte Gartenpflanze. Damit die Tulpe im Frühjahr blüht, wird sie bereits im Herbst als Tulpenzwiebel eingepflanzt.



Pflanzenorgane	Wiesenschaumkraut	Tulpe
a)		
b)		
c)		
d)		

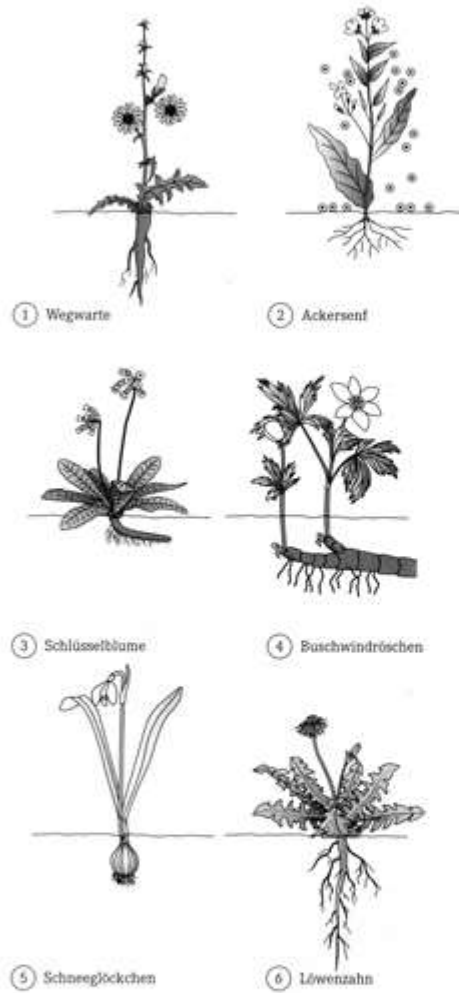
- 1 Das Wiesenschaumkraut und die Tulpe haben die gleichen Pflanzenorgane, die sich jedoch in ihrem Aufbau unterscheiden. Betrachte die beiden Pflanzen in Abbildung 1 und 2. Benenne in Spalte eins die Pflanzenorgane und beschreibe in Spalte 2 und 3 das Pflanzenorgan beim Wiesenschaumkraut und bei der Tulpe.

2. Erstelle ein Legebild der Tulpe (vielleicht findest du im Garten eine echte Tulpe!). Zerlege dafür eine Blüte in ihre Bestandteile und klebe sie auf ein Blatt und beschrifte die Blütenteile.

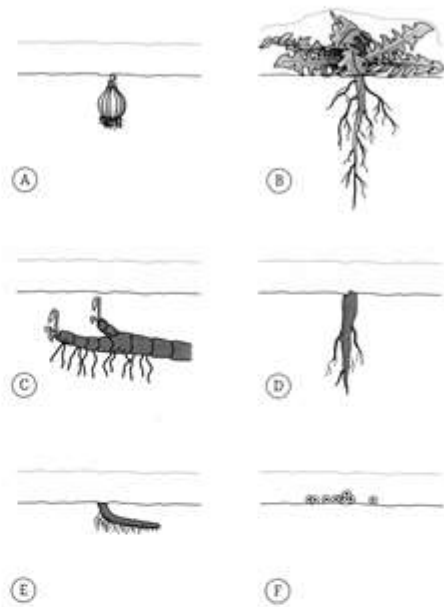
Die Kelchblätter fehlen bei der Tulpe. Die Blütenblätter befinden sich bei der Tulpe in zwei Kreisen. Die Staubblätter sind auch in zwei Kreisen angeordnet. In der Mitte ist das Fruchtblatt. Fotografiere dein Legebild oder trockne es.

AUFGABEN Pflanzen verstecken sich im Winter

M1 Pflanzen im Sommer



M2 Pflanzen im Winter



- 1 Beschreibe die Gestalt der Pflanzen (Wurzel, Spross, Blatt/Blüte) in M1.
- 2 Ordne den Pflanzen in M1 deren Überwinterungsform zu, die in M2 dargestellt ist.
- 3 Manche der Pflanzen werden als „Frühblüher“ bezeichnet. Sie speichern auf verschiedene Weise Nährstoffe, um im Frühjahr aus den unterirdischen Speicherorganen wieder auszutreiben. Erkläre dies an einem Pflanzenbeispiel deiner Wahl aus M1 genauer.
- 4 Eine Pflanze erscheint im Vergleich zu den anderen im Winter sehr unterschiedlich. Beschreibe ihre Überwinterungsweise.